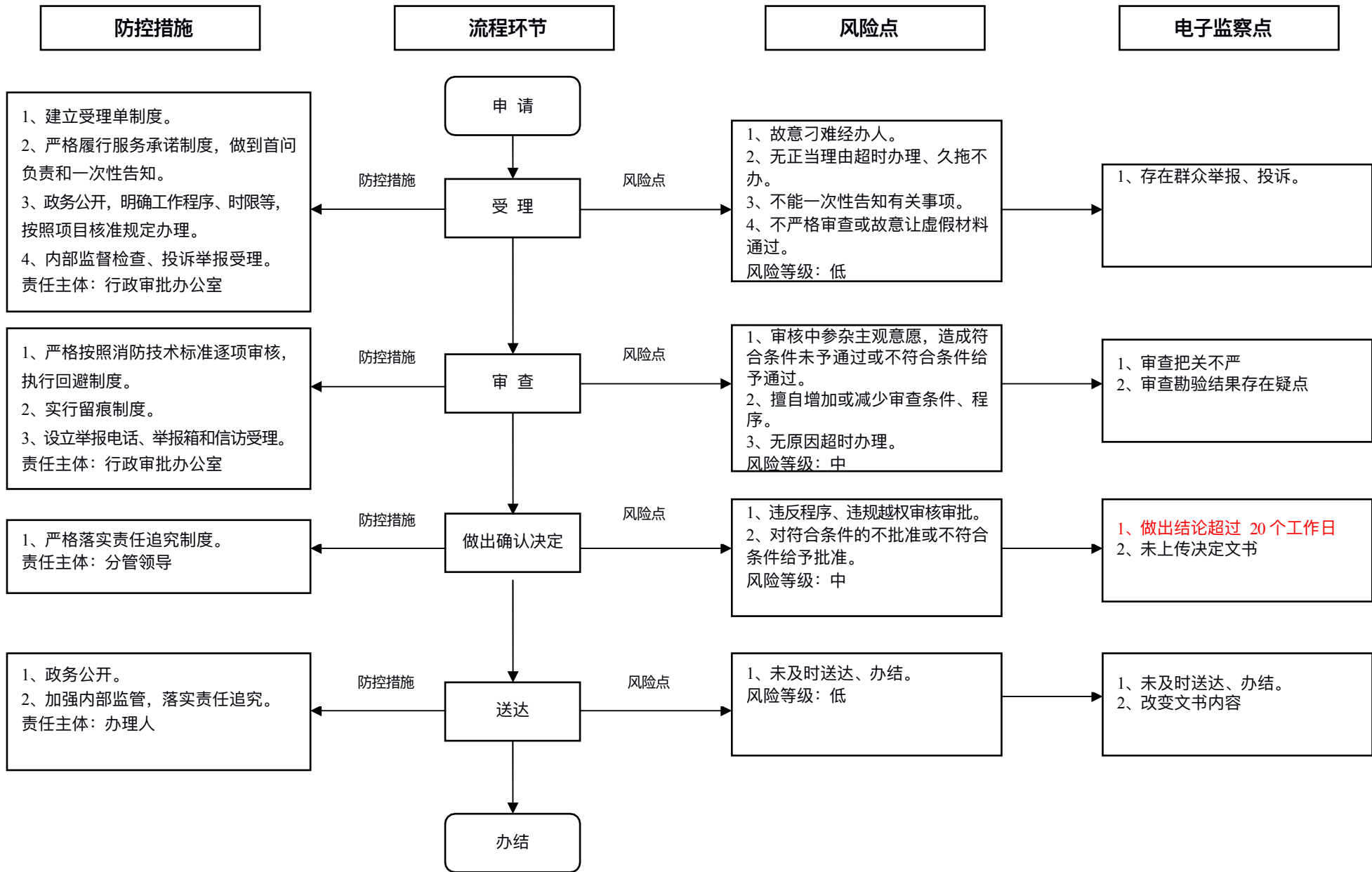
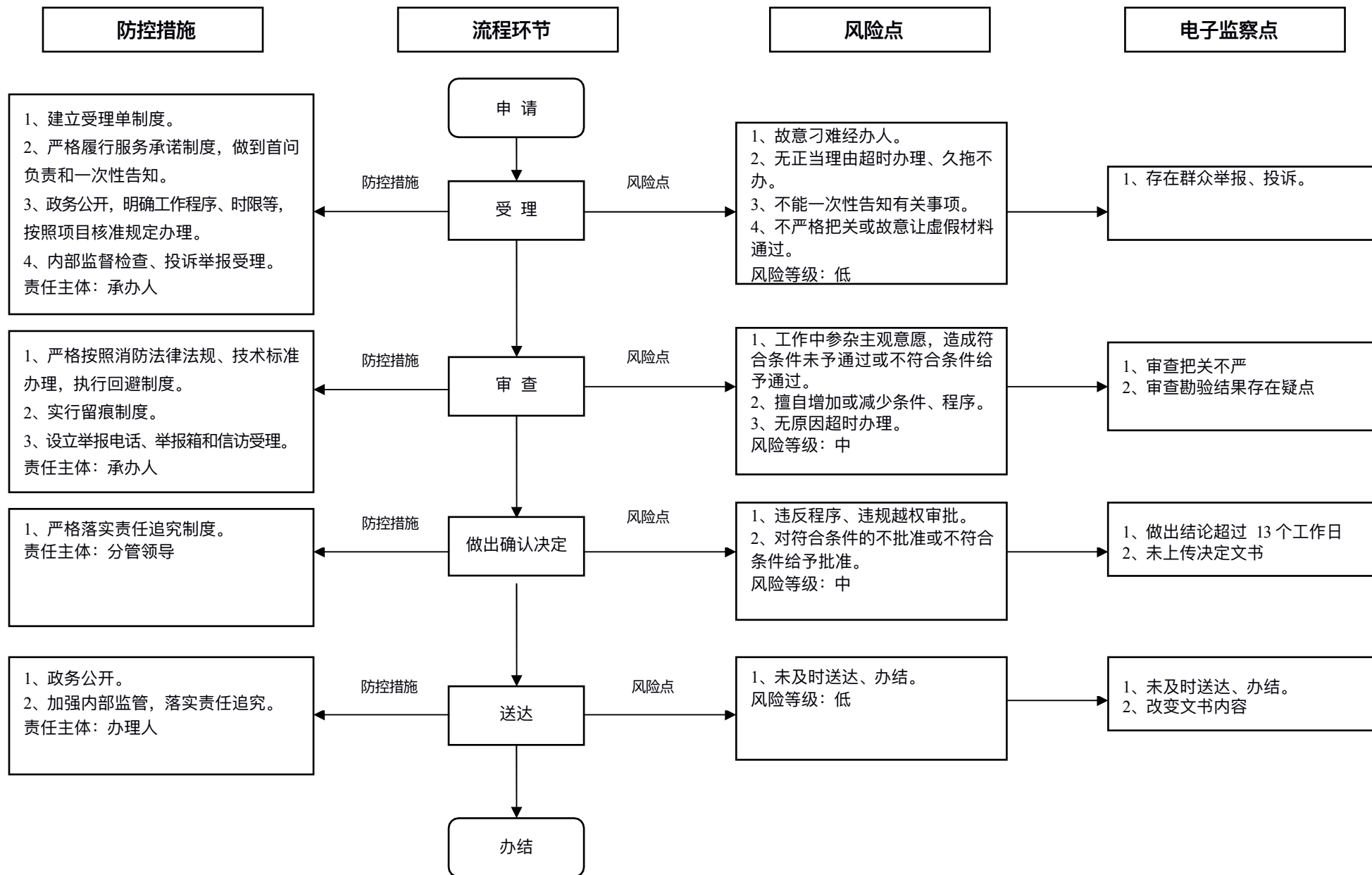


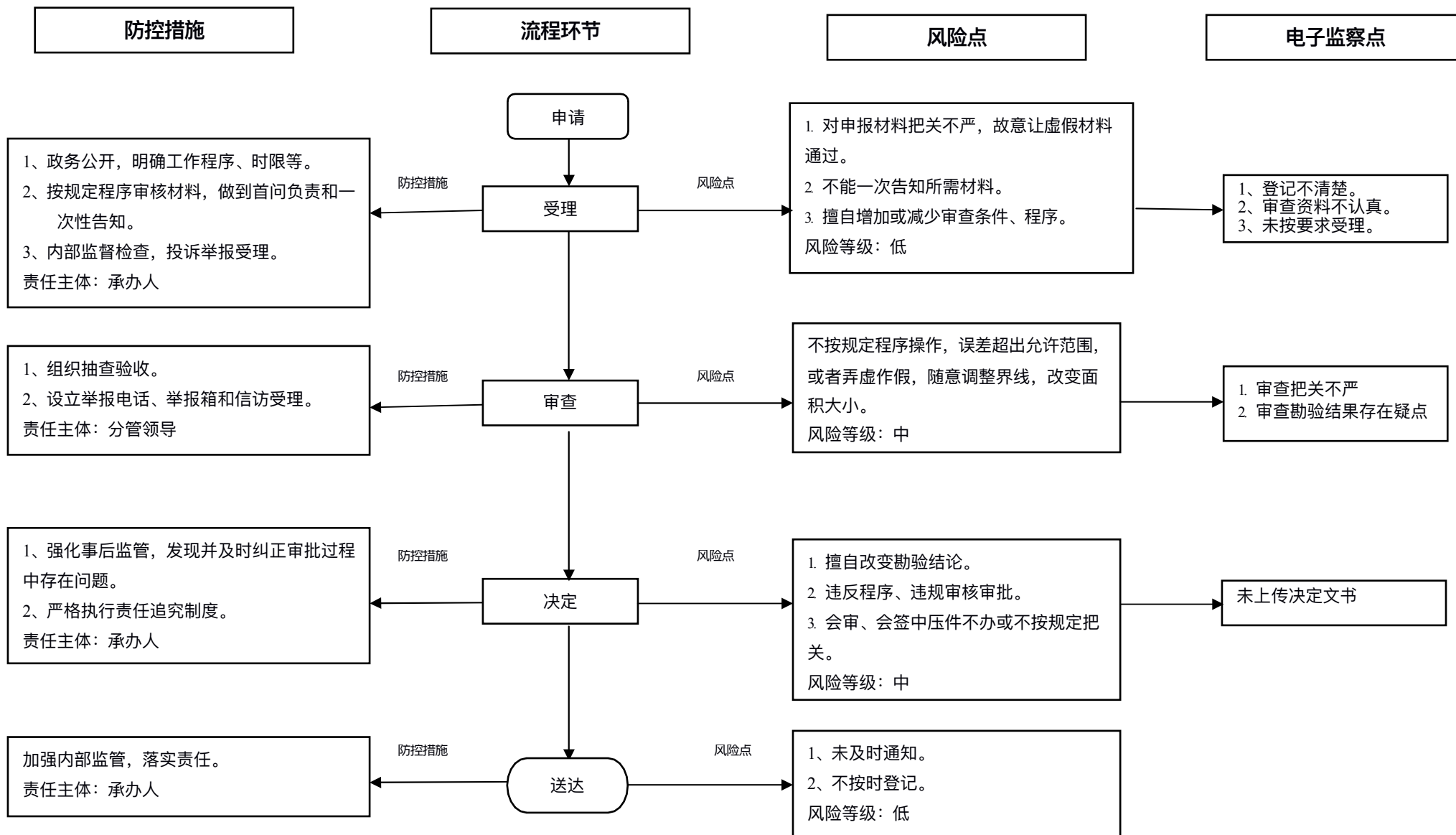
行政许可类 1“大型人员密集场所和其他特殊建设工程消防设计审核及竣工验收”廉政风险防控图



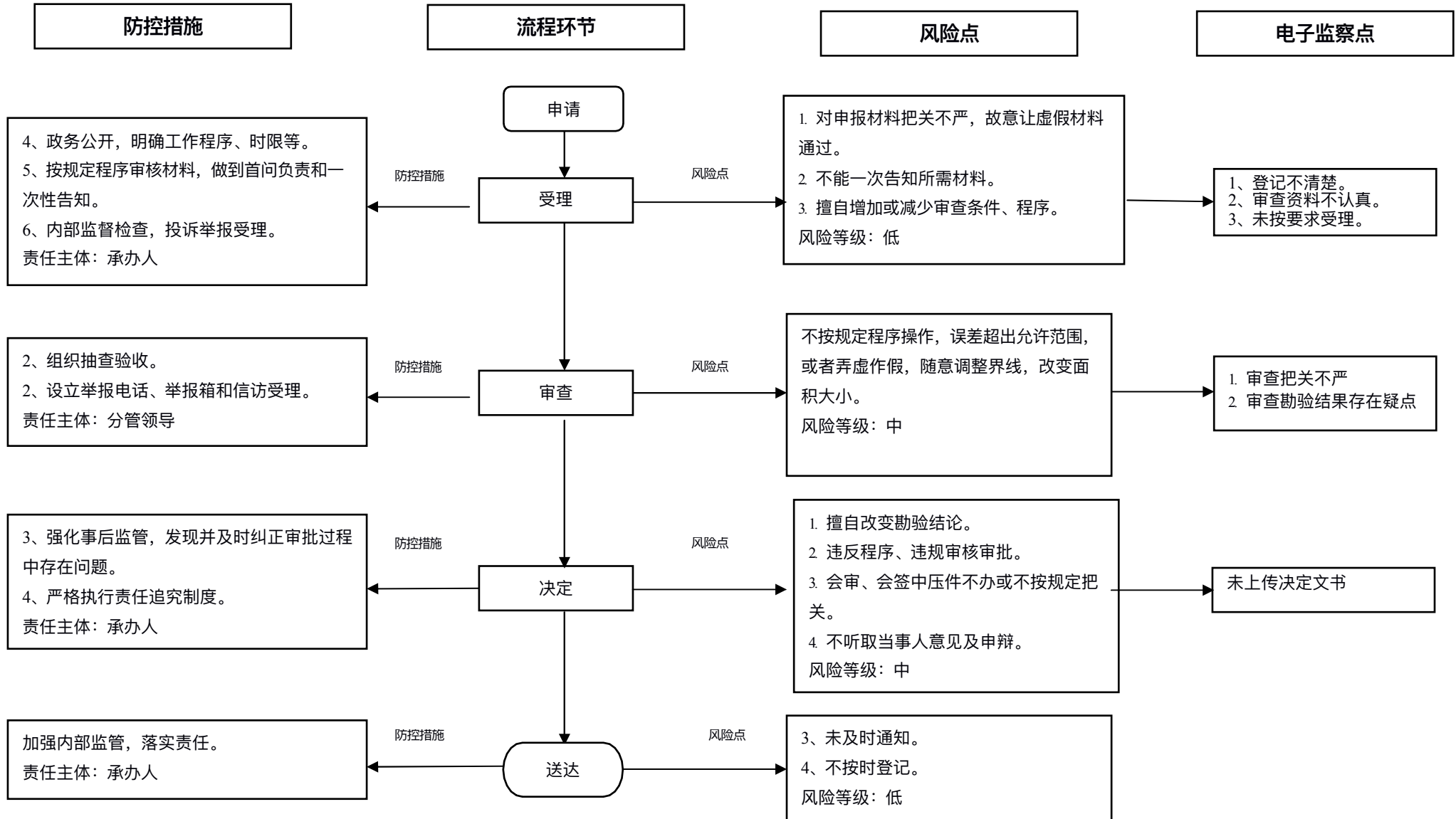
行政许可类 2“公众聚集场所使用或开业前消防安全检查”廉政风险防控图



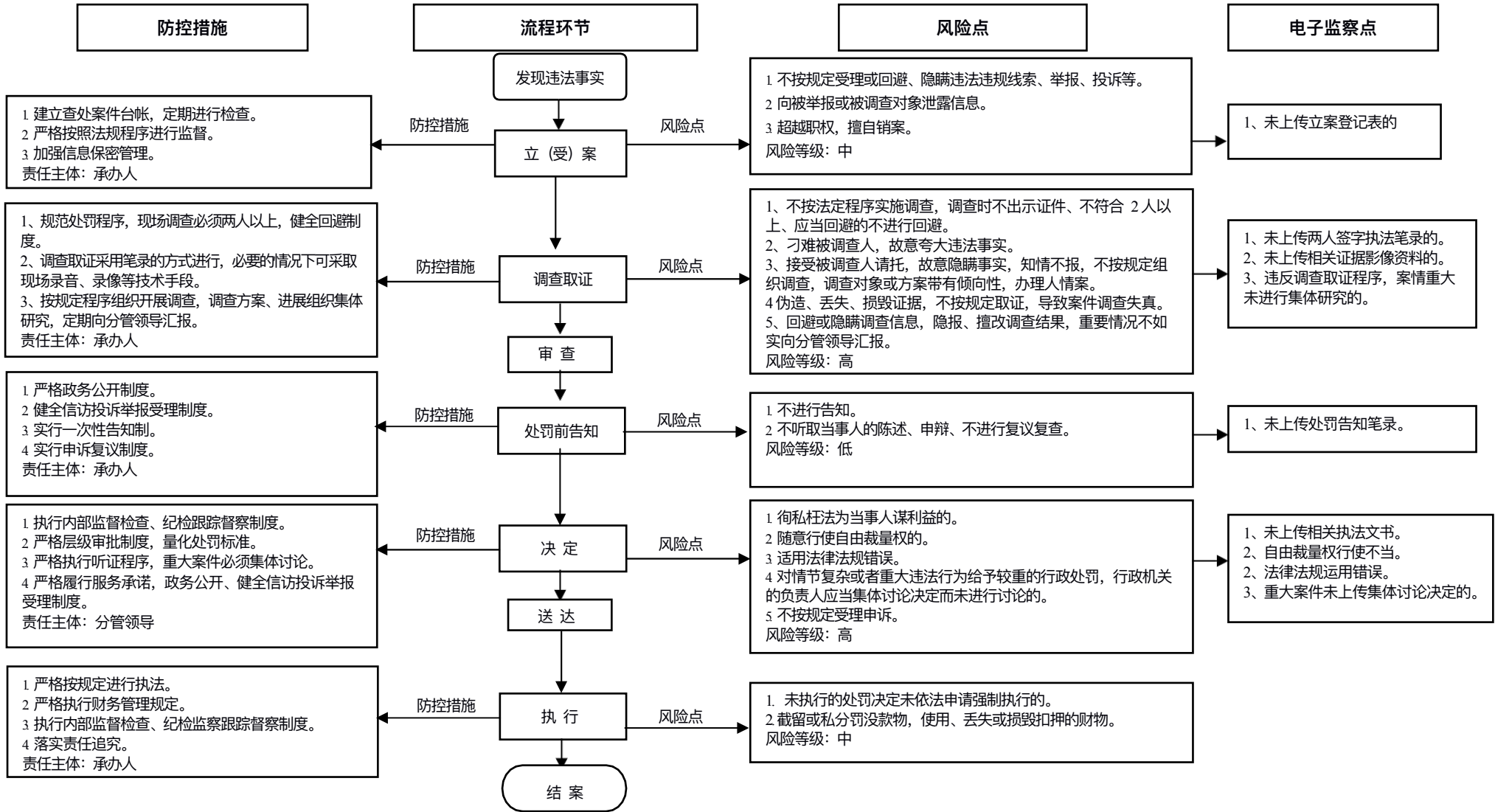
行政确认类 (1)“对火灾事故的认定”廉政风险防控图



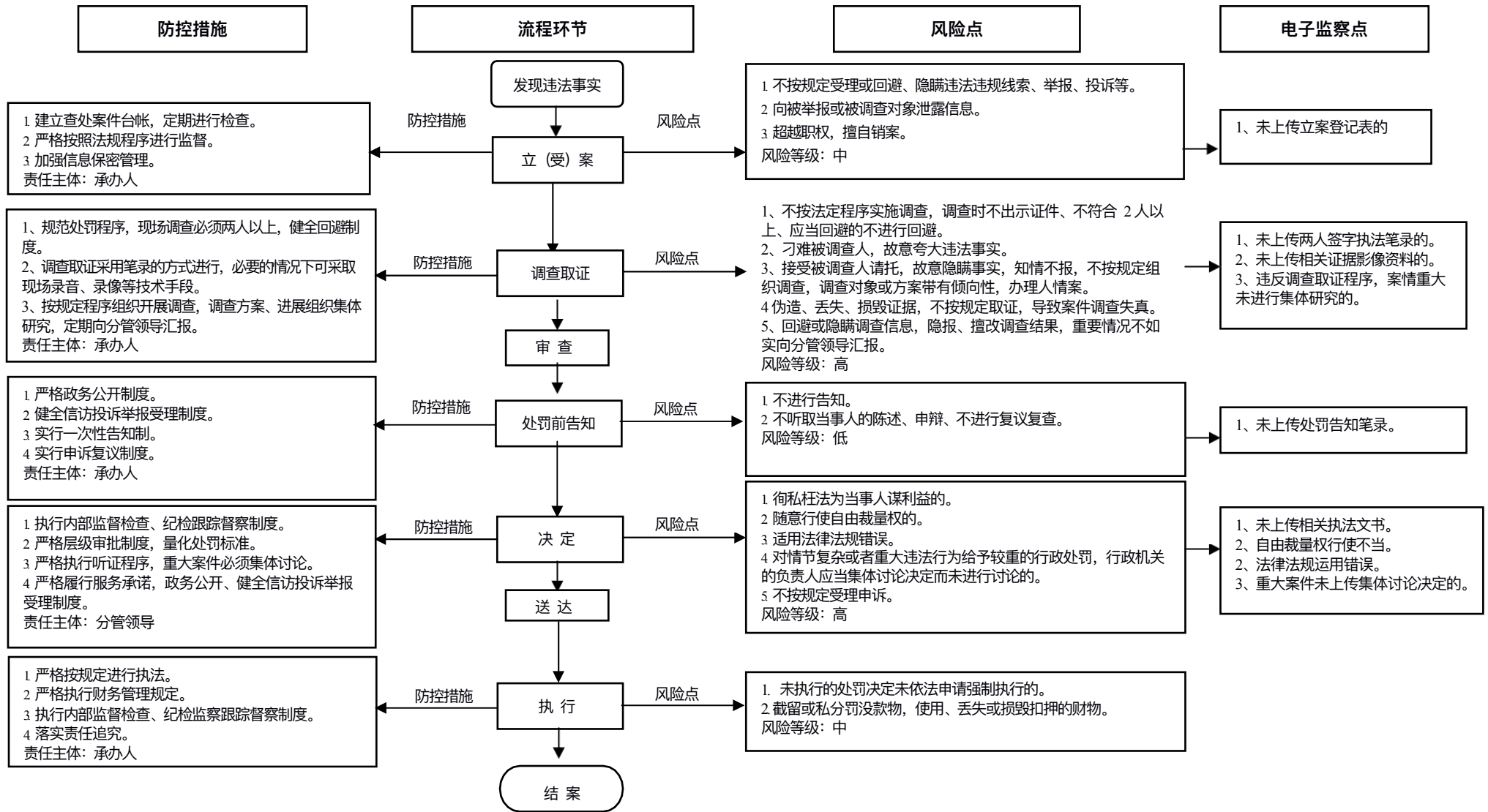
行政确认类—“对火灾事故的复核”廉政风险防控图



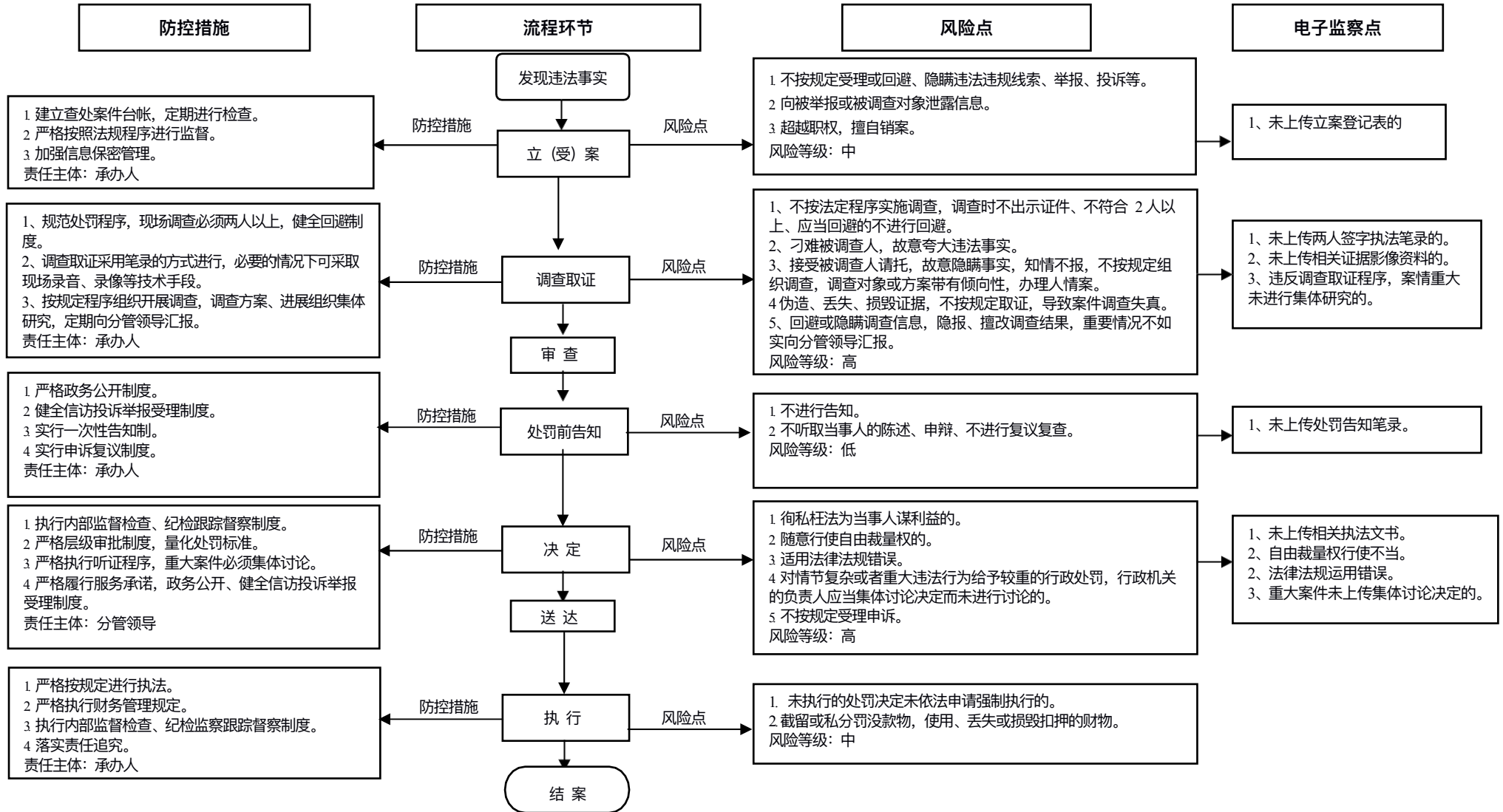
大同市平城区公安消防大队行政处罚类 1“未经消防设计审核擅自施工、消防设计审核不合格擅自施工、消防设计抽查不合格不停止施工、未经消防验收擅自投入使用、消防验收不合格擅自投入使用、投入使用后抽查不合格不停止使用、未经消防安全检查擅自投入使用、营业、消防安全检查不合格擅自投入使用、营业、未进行消防设计备案、未进行竣工消防备案”廉政风险防控图



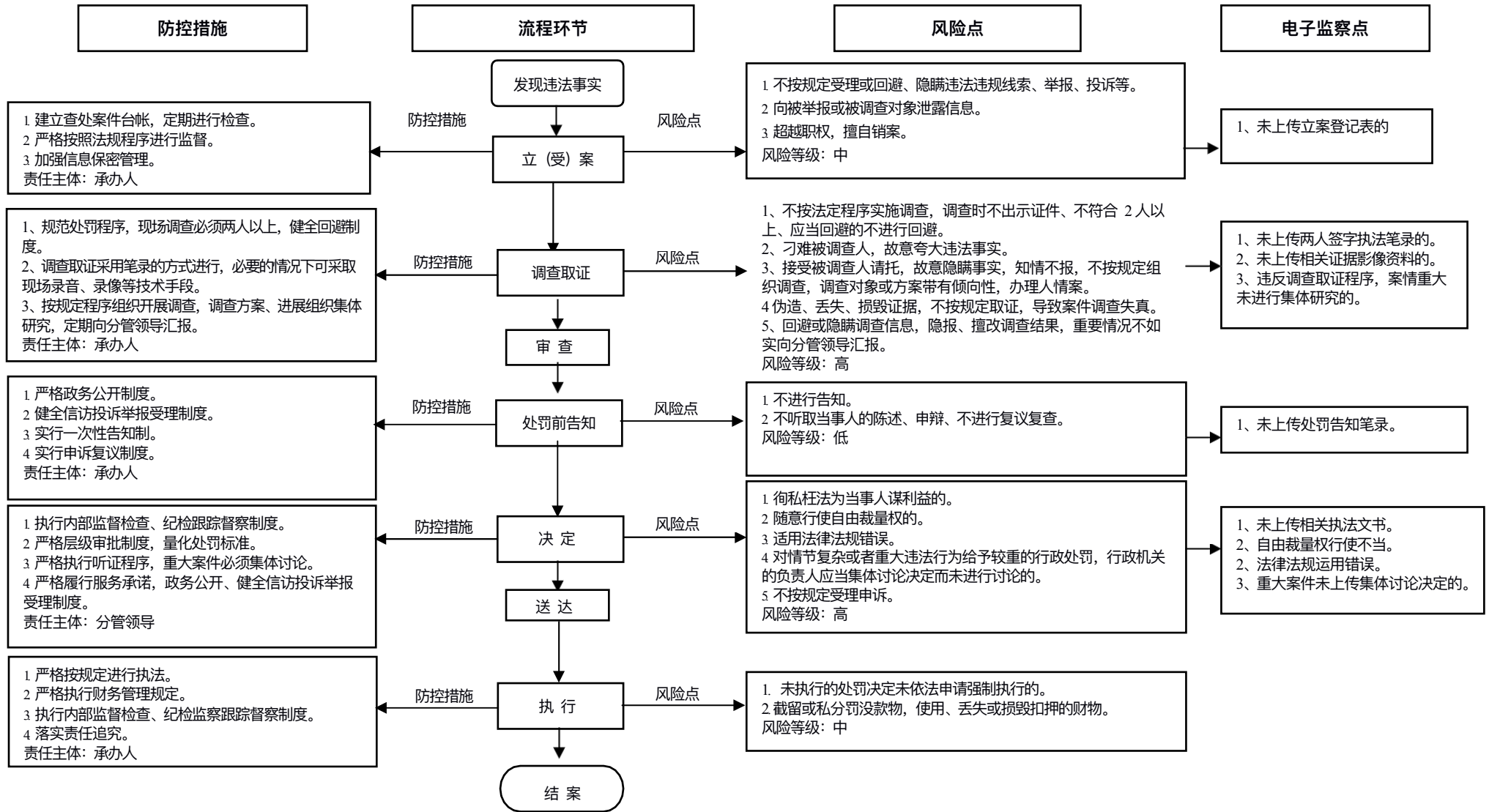
大同市平城区公安消防大队行政处罚类 2“违法要求降低消防技术标准设计、施工；不按照消防技术标准强制性要求进行消防设计；违法施工降低消防施工质量；违法监理降低消防施工质量”廉政风险防控图



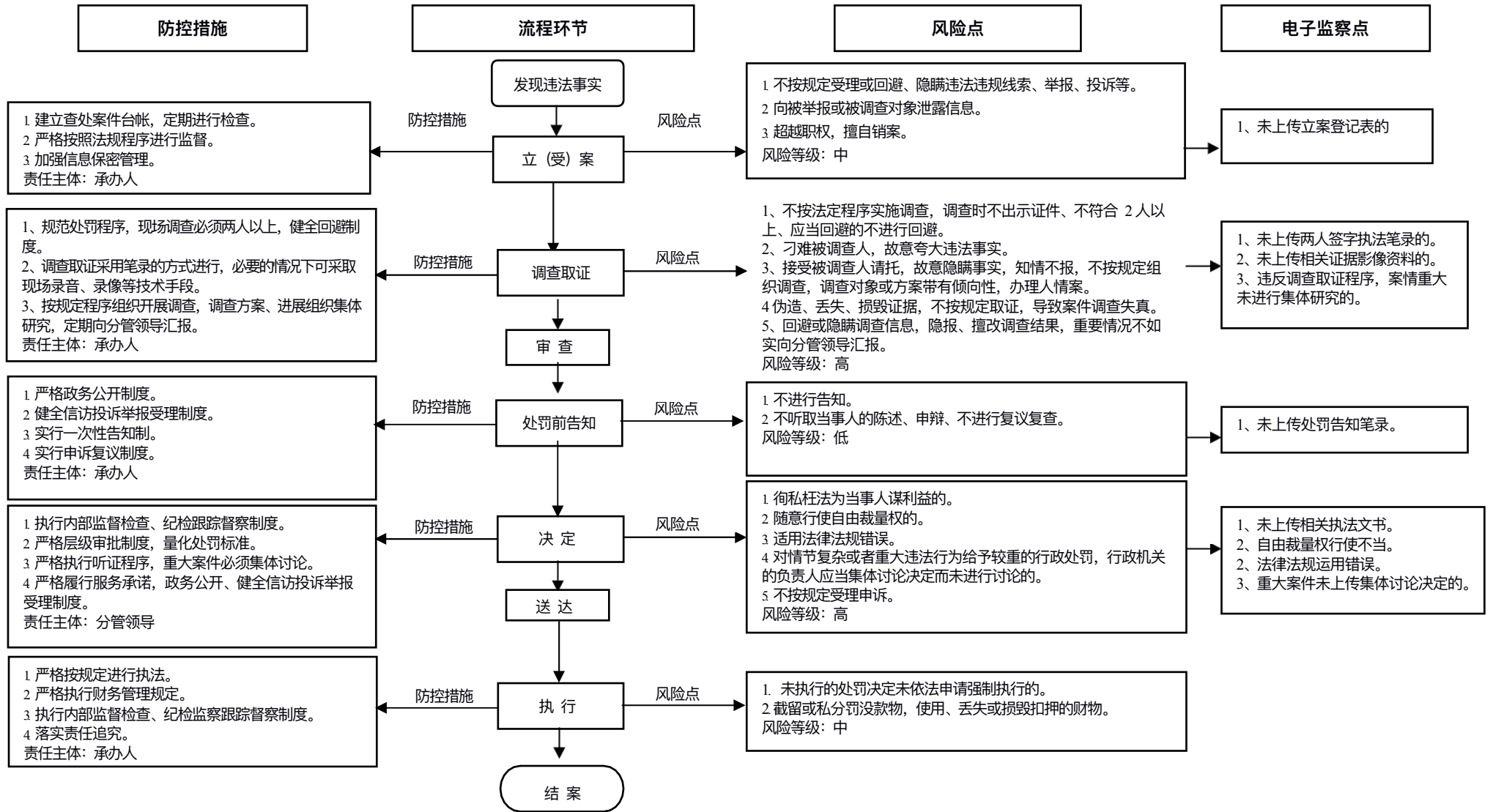
大同市平城区公干消防大队行政处罚类 3“消防设施、器材、消防安全标志配置、设置不符合标准；消防设施、器材、消防安全标志未保持完好有效；损坏、挪用消防设施、器材；擅自停用、拆除消防设施、器材；占用、堵塞、封闭疏散通道、安全出口；其他妨碍安全疏散行为；埋压、圈占、遮挡消防栓；占用防火间距；占用、堵塞、封闭消防车通道；门窗设置影响逃生、灭火救援的障碍物；不及时消除火灾隐患”廉政风险防控图



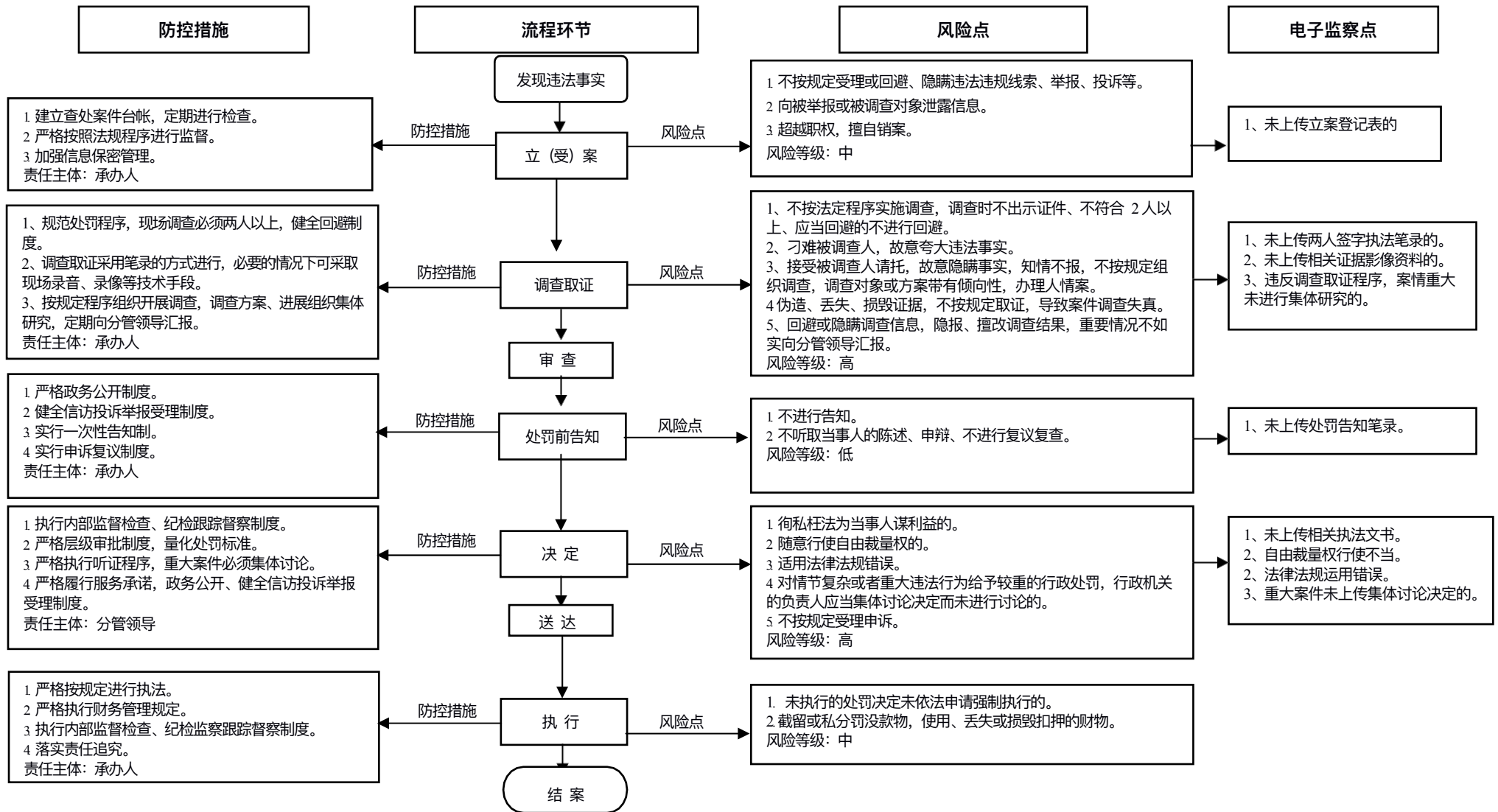
大同市平城区公安消防大队行政处罚类 4“易燃易爆危险品场所与居住场所设置在同一建筑物内；易燃易爆危险品场所未与居住场所保持安全距离；其他场所与居住场所设置在同一建筑物内不符合消防技术标准”廉政风险防控图



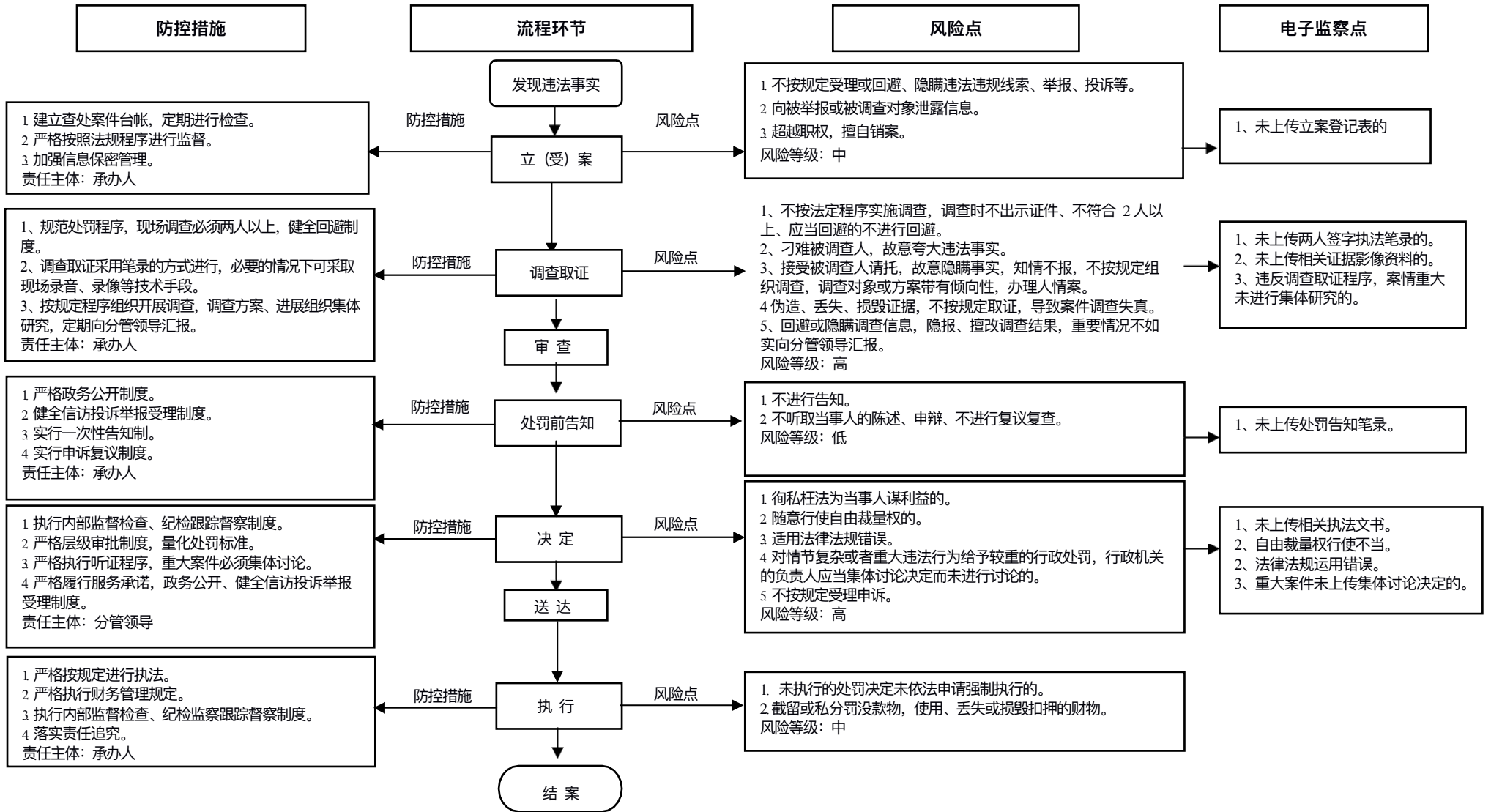
大同市平城区公安消防大队行政处罚类 5“违法生产、储存、运输、销售、使用、销毁易燃易爆危险品；非法携带易燃易爆危险品；虚构事实扰乱公共秩序（谎报火警）；阻碍特种车辆通行（消防车、消防艇）；阻碍执行职务”廉政风险防控图



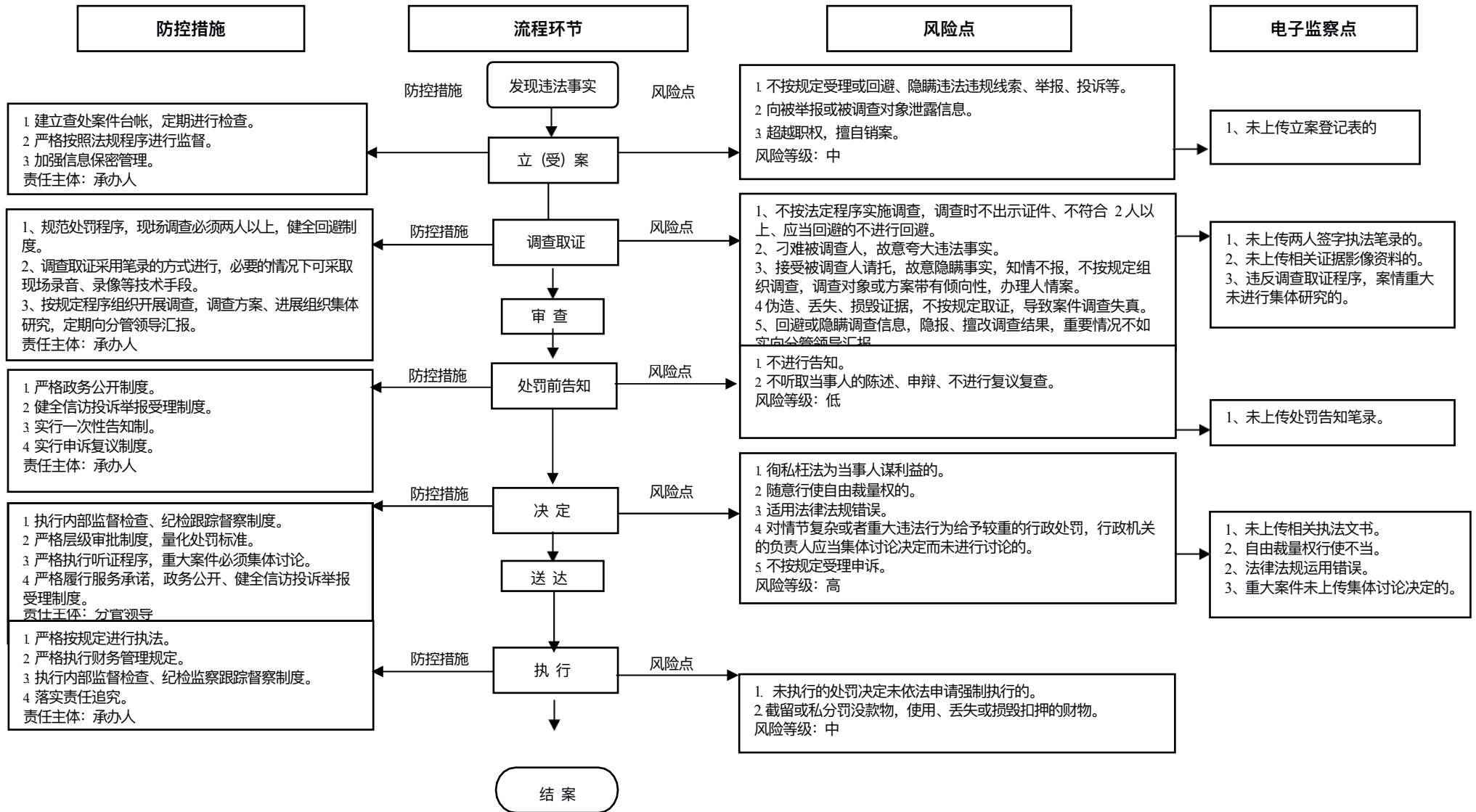
大同市平城区公安消防大队行政处罚类 6“违反规定进入生产、储存易燃易爆危险品场所；违反规定使用明火作业；在具有火灾、爆炸危险的场所吸烟、使用明火”廉政风险防控图



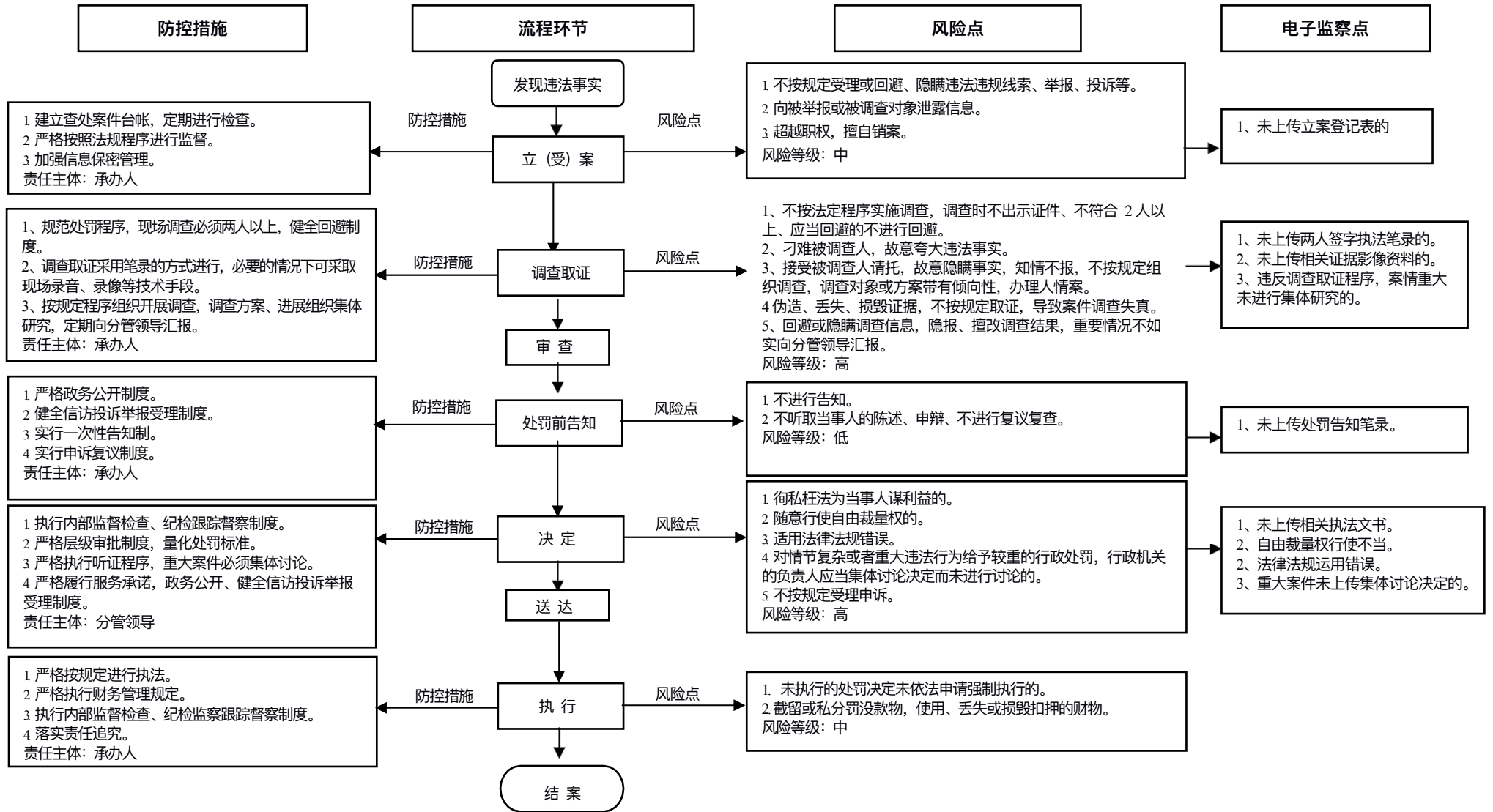
大同市平城区公安消防大队行政处罚类 7“指使、强令他人冒险作业；过失引起火灾；阻拦、不及时报告火警；扰乱火灾现场秩序；拒不执行火灾现场指挥员指挥；故意破坏、伪造火灾现场；擅自拆封、使用被查封场所、部位”廉政风险防控图



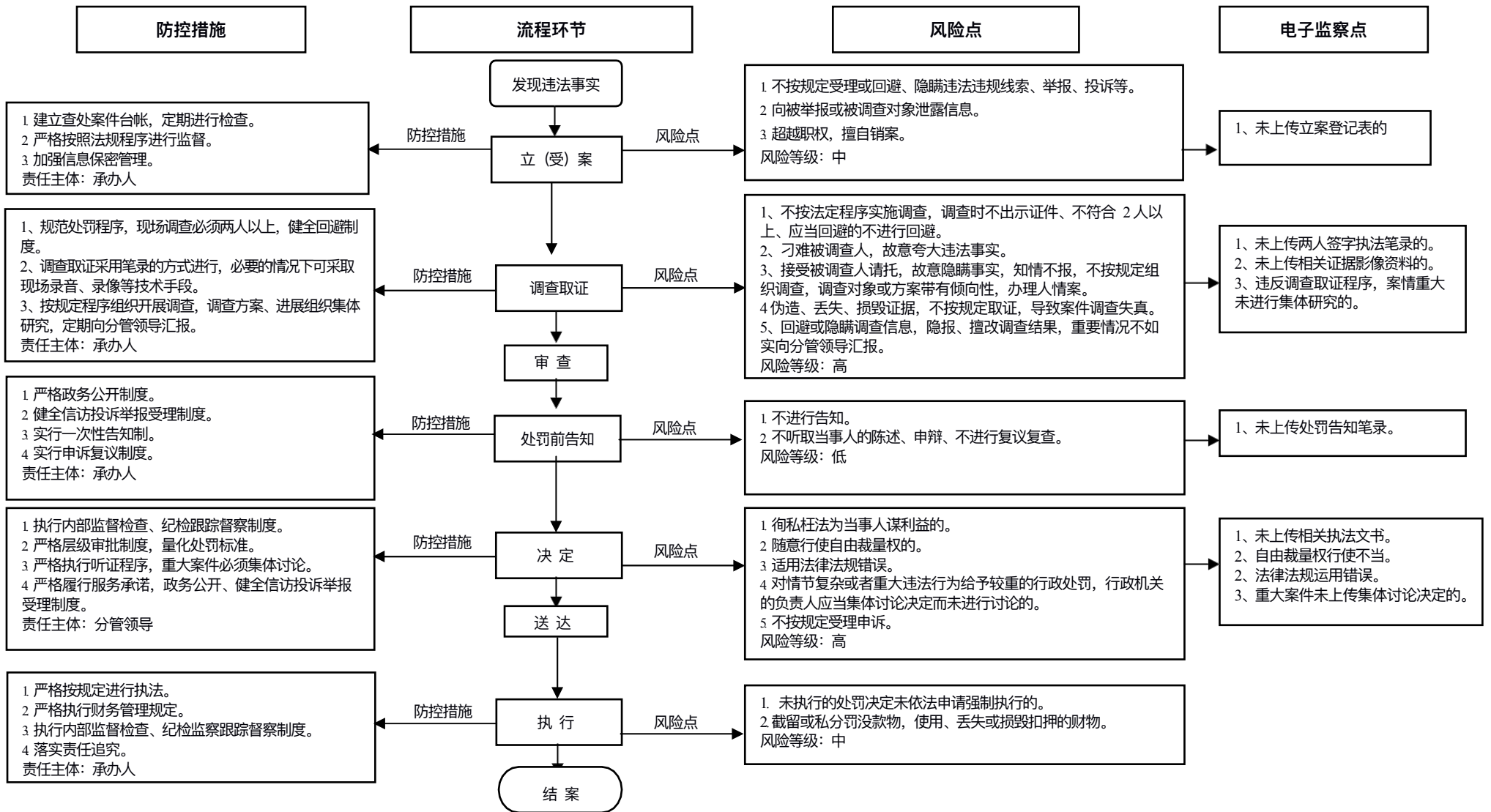
大同市平城区公安消防大队行政处罚类 8“人员密集场所使用不合格、国家明令淘汰的消防产品逾期未改”廉政风险防控图



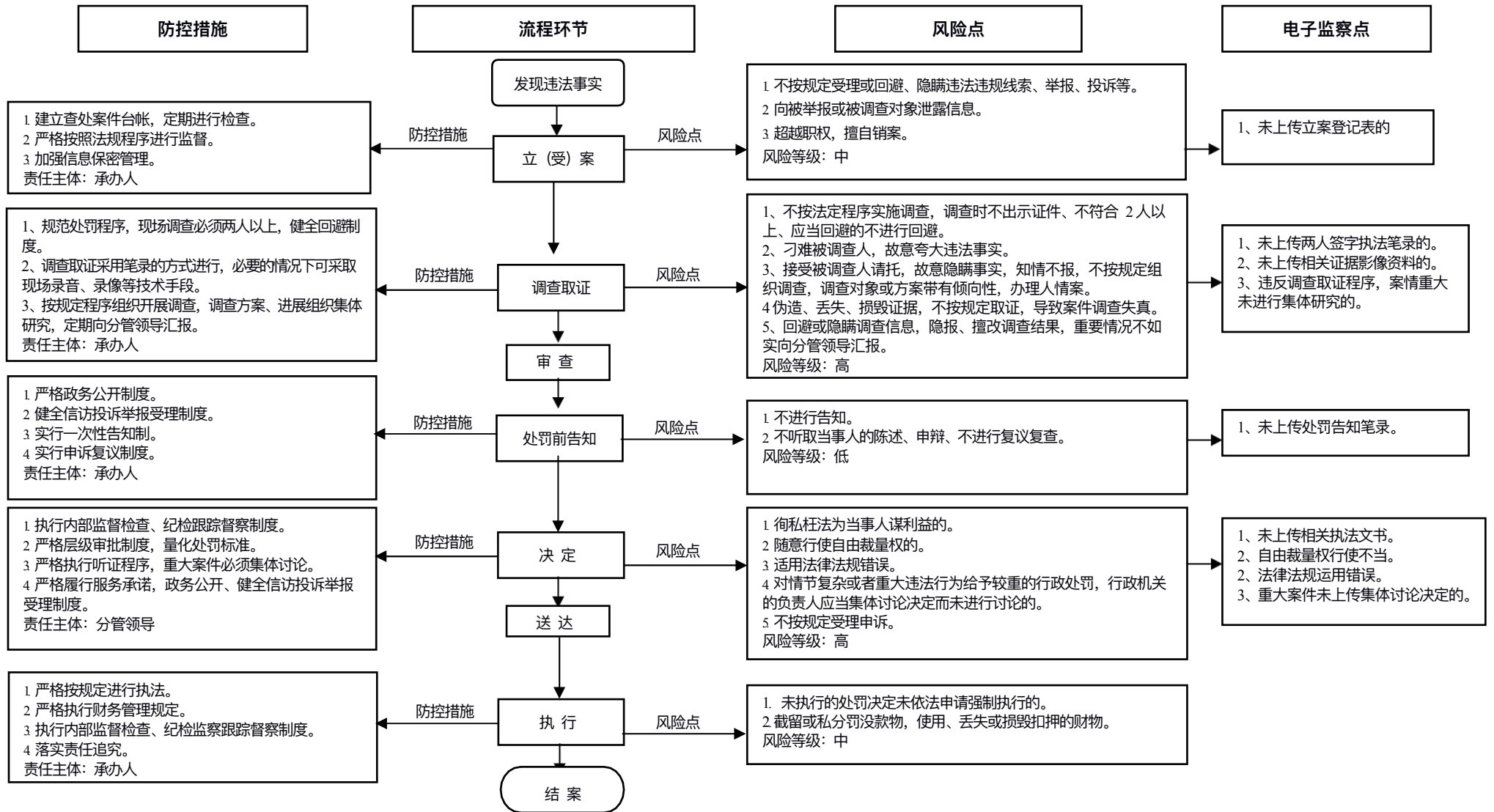
大同市平城区公安消防大队行政处罚类 9“电器产品的安装、使用不符合规定；燃气用具的安装、使用不符合规定；电器线路的设计、敷设、维护保养、检测不符合规定；燃气管路的设计、敷设、维护保养、检测不符合规定”廉政风险防控图



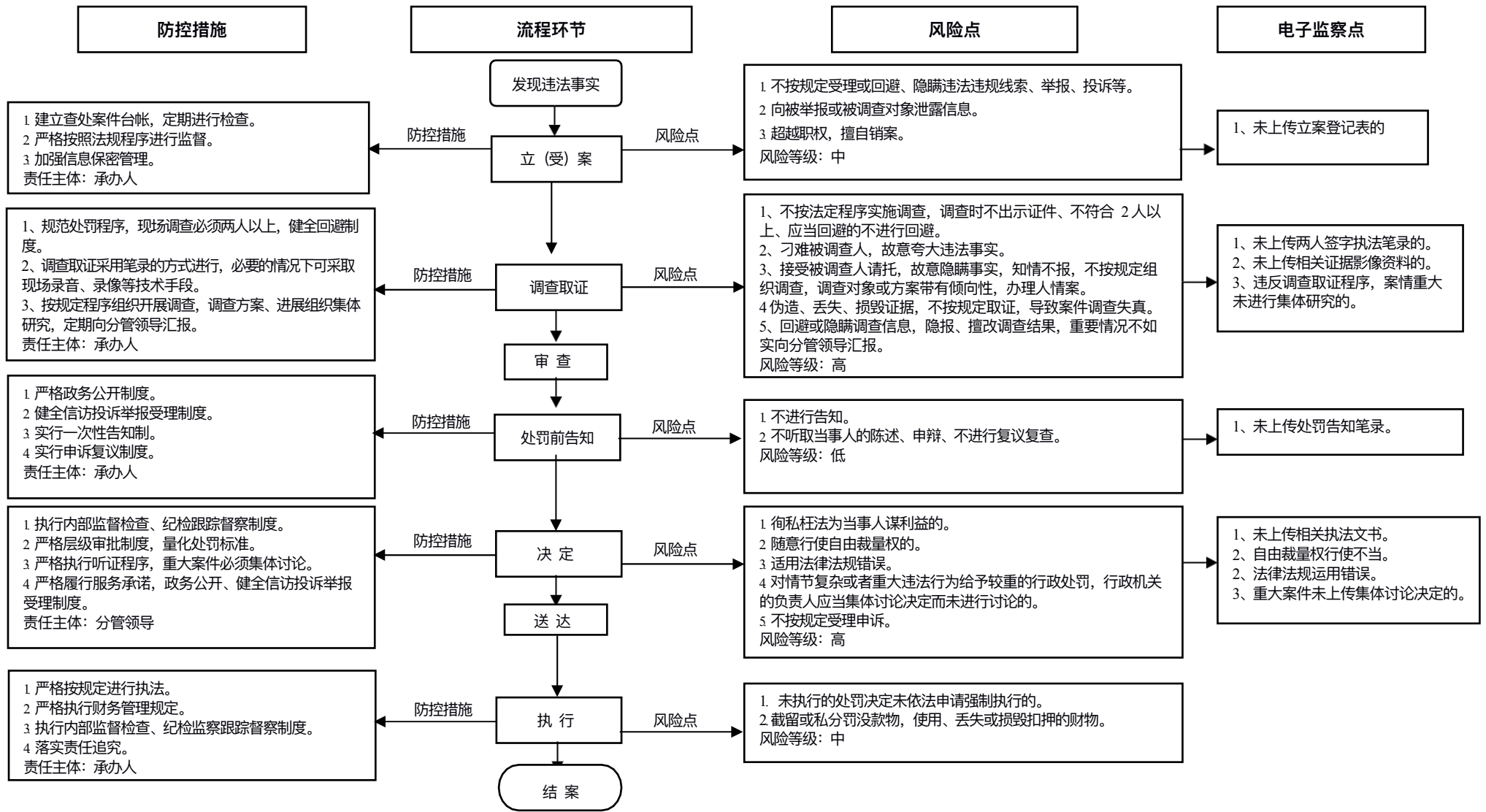
大同市平城区公安消防大队行政处罚类 10“不履行消防安全职责逾期未改”廉政风险防控图



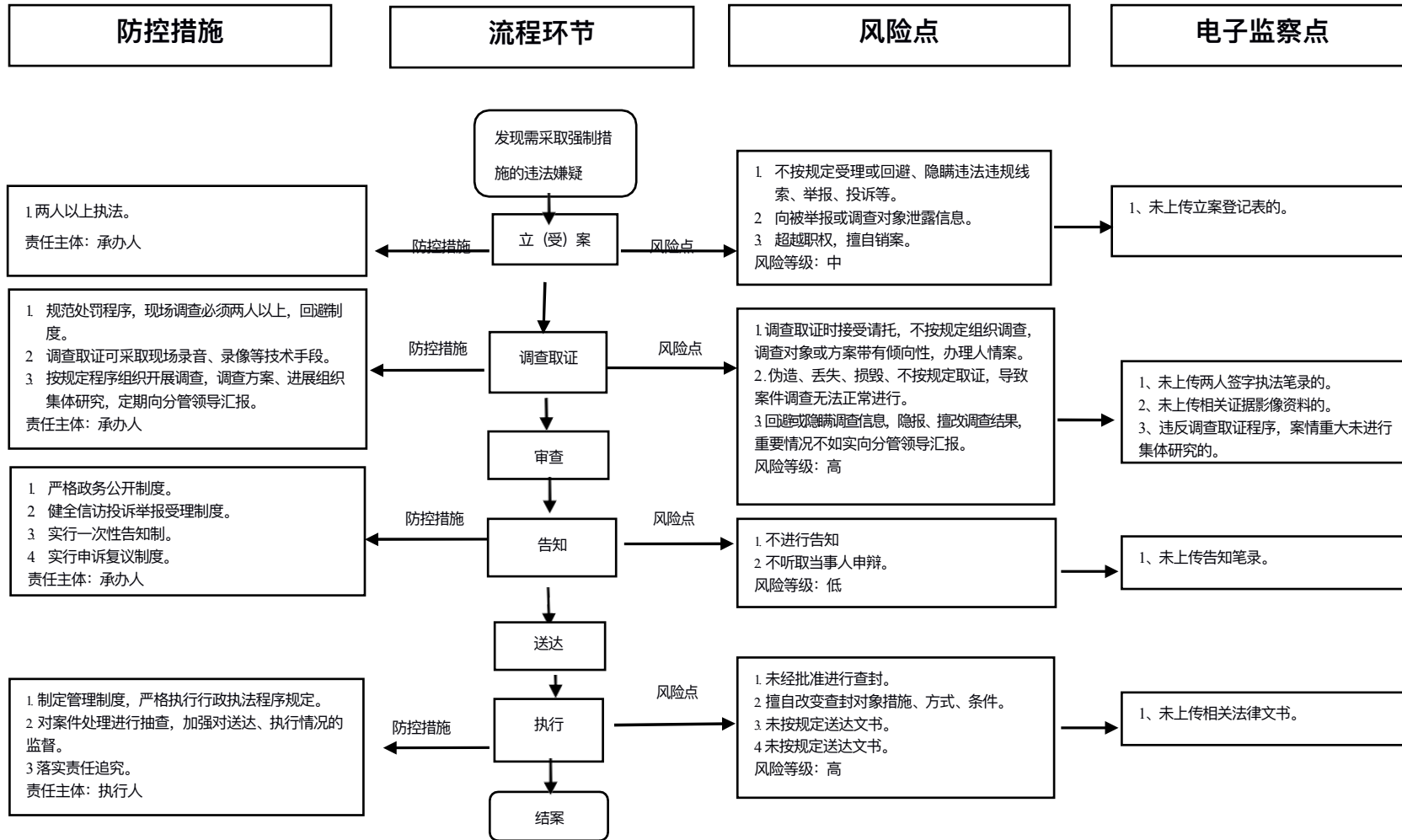
大同市平城区公安消防大队行政处罚类 11“不履行组织、引导在场人员疏散义务”廉政风险防控图



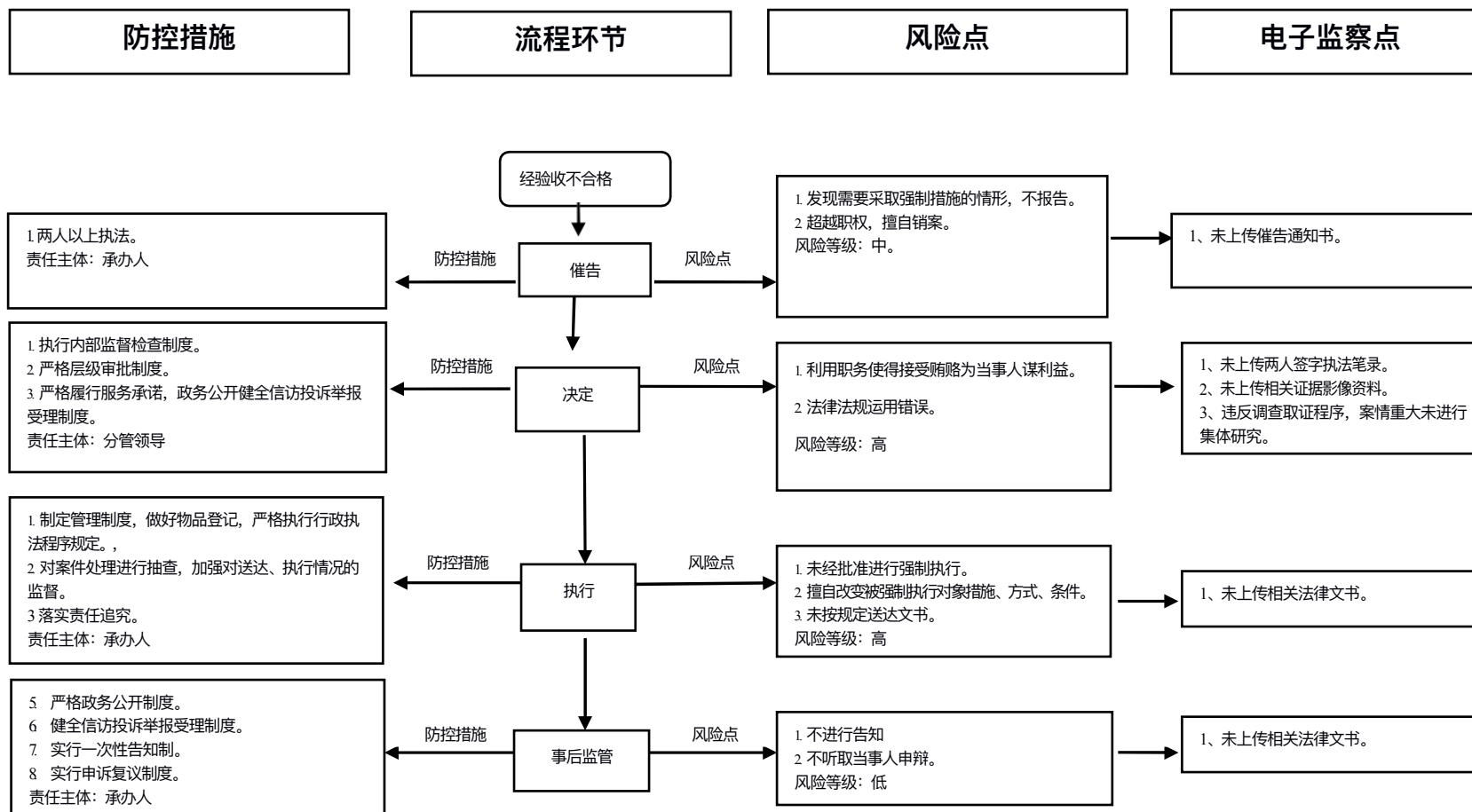
大同市平城区公安消防大队行政处罚类 12“消防技术服务机构出具虚假、失实文件”廉政风险防控图



大同市平城区公安消防大队行政强制类 (1)“临时查封”廉政风险防控图



大同市平城区公安消防大队行政强制类 (2) “强制执行”廉政风险防控图



大同市平城区公安消防大队其他类“建设工程消防设计及竣工验收备案”廉政风险防控图

